



甚麼是城市森林?



三藩市森林

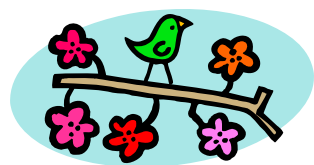


三藩市是一個優美的居住城市，擁有著名的維多利亞式房屋、金字塔建築以及金馬大橋。可是，你是否

知道三藩市也有美麗的森林?

三藩市的森林就是**都市森林**，而且在遍佈全市都可以找到許多樹木和其他**草木**或植物。除了我們公園以及後庭院內樹木之外，我們的道路兩旁還種有大約100,000棵樹木。聽起來好像有很多路邊樹木，實際上還有空間可供種植兩倍的樹木數量!

呼吸清新空氣



週圍的環境不但美觀，樹木不僅讓我們今時今日享受到許多好處，未來也同樣如此。

樹木為鳥類動物(遷

往南方過冬的鳴鳥)提供了家園或**棲息地**。樹木伸延的枝幹和茂密的樹葉，可以阻擋城市的喧鬧噪音，例如消防車的警報聲和車輛的聲音。而且，每次你要呼吸清新空氣的時候，你要樹木表示感謝!

因為樹木**吸收**或攝入**污染的空氣**或污濁的空氣，並釋出清新的空氣作回報。樹木也有助於團結大眾，美化戶外的公共場所。

地球的空調器



你是否覺得在炎熱的夏天安坐在樹下感到特別涼爽?

樹蔭不僅讓我們感到涼爽，它還可以幫助整個城市保持涼爽。以地球的程度來講，全球的樹木有助於讓地球避

免出現過暖的溫度。事實上，樹木和佈滿樹木的森林就像似地球的空調器系統，在面對抑制**全球暖化**現象提供了幫助。

樹木的力量



樹木也可以幫助節省能源。在冬季阻擋寒冷的風，而在夏季提供涼爽的樹蔭。適當的種植樹木可以減少人們使用暖氣或冷氣設備的次數。人們喜歡城市樹木的另一個原因是樹木可以美化我們的家園。如果房屋前方種有美麗的樹木，通常房屋銷售價格會相對地提高。不僅如此，城市樹木也可以預防淹水。下雨時，樹木吸收雨水並有助於抑制我們的道路出現淹水情況。如果我們的城市沒有樹木，每次傾盆大雨之際就會出現淹水情況!

下雨時，樹木吸收雨水並有助於抑制我們的道路出現淹水情況。如果我們的城市沒有樹木，每次傾盆大雨之際就會出現淹水情況!

加州原住民

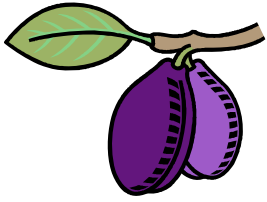


出現都市森林的數千年之前，輕軌車和金門大橋以及我們熟悉的三藩市是沙丘和濕地——各種動物的家園。土生土長的植物，稱為本土植物。它們經過

數千年的進化並在此創造了一個複合與健康的生態系統，讓本土或土著居民能夠在此找到他們的生活所需並得以生存。加州當地的印第安部落的Ohlone土著居民就已經在三藩市灣區居住了數千年。城鎮建設的發展迫使Ohlones土著居民搬離家園，他們透過打獵、捕魚和收集各種各樣的植物等方式作為生活所需的食物、藥物以及編織籃子。他們其中的主食或主要糧食是依靠橡果。從橡樹收成得來的堅果可以熟成粥。加州海岸的活橡樹

幫助養活了Ohlone土著居民，現今仍然可以找到遍佈本市的活橡樹蹤跡。

城市內的果樹



雖然我們大多數人都不吃橡樹的橡果實，可以我們吃的杏仁或蘋果卻是摘自果樹上的果實。某些果樹適合生長在三藩市的溫和

居民區：無花果、檸檬、鳳梨番石榴、角豆、牛油果以及梅子果。因為三藩市氣候不夠炎熱，所有其他類似木瓜、芒果的果樹無法在三藩市生長。儘管同類型的果樹有不同的或**各種各樣**的品種，但有些品種在我們的城市生長情況就會比在其他城市的要為佳。而且，在三藩市的果樹只能允許在居民的住家庭院內種植，不能當作街道樹木種植。

在合適的地點種植合適的樹木



樹木就像所有生命體一樣，需要獲得照顧。首先，就是要在合適的地點選擇合適的樹木進行種植。某些樹木需要較多陽光，而某些就需要較多陰涼處；有些喜歡

很多水份，而有些只需要少許水份滋潤。另外一些樹木可以在空氣較為**潮濕**或有濕氣的地方生長，而有一些樹木適宜乾爽的環境。樹木也需要生長空間。我們的後花園以及公園適合種植較大樹型的樹木，由於種植在我們道路旁的樹木的樹型不適合生長太大。如果樹木的樹型太大，就會防礙到電線以及電話線的路桿。大樹的粗大樹根還可能翹起人行道而造成各種問題。當在合適的地點選擇合適的樹木時，要確保與你附近的苗圃或植物店的專家商談此事宜。他們會幫助你挑選出最適宜的樹木。

照顧我們的樹木



幼小的樹木需要特別的照顧。在樹木尚未長出深厚的根部之前，必須要讓他們保持直立或利用**圍欄**支撐，而且要澆灌大量

的水。即使在樹木生長過程中，每逢遇到炎熱乾旱的夏季，大多數的樹木都需要澆灌更多的水。有時基於某些原因，為了確保樹木可以保持健康或結出果實，而需要修剪樹木。這就是所謂的**剪枝**。但是，如果枝幹的修剪太多或受到過度修剪，也會對樹木帶來非常大的傷害。如果修剪超過四成半或25%數量以上的樹枝，稱為**過度修剪樹稍**。過度修剪樹稍真的會對樹木造成傷害。樹木會因此而缺乏營養並枯萎。過度修剪樹稍非常不妥，而且此舉違反三藩市的法律！

樹木也有權利!



在三藩市的樹木是受到法律、市民以及**都市森林之友** (Friends of the Urban Forest) 的組織、以及**公務局**的市府機構等各方的保護。如果有

任何人士要砍伐街道的樹木，他們必須要提出申請並交付許可證費用。他們也必須將移除的樹木移種在其他地方。有一項計劃是專門幫助將某些樹木列定為地標樹木或不得傷害的樹木。請致電(415) 561-6890 聯絡都市森林之友，查詢詳情。