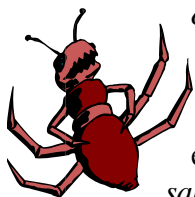


Una forma más segura de mantener los insectos lejos



El ABC del IPM

¿Qué es una plaga?



¿Qué es lo que tienen las hormigas, los áfidos, los ratones y los pulgones de árboles frutales en común? ¡Algunas veces se les llama *plaga*! Una plaga es un insecto, animal o planta que *se sale de sus límites* o que está donde no pertenece.

Por ejemplo, las hormigas tienen un lugar en la naturaleza, cuando excavan túneles subterráneos. Esto oxigena la tierra, y las plantas pueden crecer. Cuando una columna de hormigas se trepa a la mesada de nuestra cocina, están fuera de lugar.

Caja de herramientas para el control de plagas



Aunque hay muchas formas de controlar plagas, uno puede terminar rompiéndose la cabeza tratando de determinar cuál es la mejor manera. ¡La forma más segura de controlar plagas se

conoce como *Control Integrado de Plagas* (*Integrated Pest Management* [la abreviatura es IPM]), que fue desarrollado para ayudarnos a solucionar este rompecabezas! El Control Integrado de Plagas enfoca un problema con plagas desde diferentes ángulos y trata de encontrar la forma más segura de controlarlas. El uso del IPM es como tener una caja llena de herramientas. Uno usa primero las herramientas más sencillas y, si el problema es más complicado, pasa a otras. Para resolver el rompecabezas del control de plagas, un detective de IPM comienza buscando las siguientes pistas:

A Identificación de la plaga



Fíjese bien. ¿Qué tipo de plaga es? ¿Esta causando problemas en serio? Por ejemplo, el hecho de que haya una o dos hormigas en el aula, ¿es un problema?

B Control y mantenimiento de registros



Preste atención a áreas o plantas en las cuales usted crea que puede haber un problema de plagas. La plaga, ¿está creciendo en número o haciendo daño real? El hecho de que, a veces, un insecto se coma una planta, no quiere decir que se trate, en realidad, de un problema con plagas. ¿Puede apreciar el daño en la planta desde una distancia de diez pies? La planta, ¿sigue estando saludable y se ve bien? ¿O las hojas están masticadas con agujeros que hace que se parezca a un queso gruyere? Mantenga registros de lo que ve y qué acciones decidió encarar.

C Decida si la plaga es un problema.



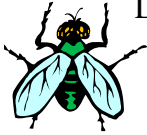
Si la plaga aún no causó problemas, trate de averiguar cuándo puede llegar a ser grave como para que sea necesario tomar alguna acción. ¿Existe algún tipo de plaga que le resulta intolerable en el hogar o en el aula? ¿Hay otras que no representan problema alguno si aparecen de a una o de a dos?

D Escoja los tratamientos más seguros



El IPM siempre trata de resolver un problema de plagas usando la forma más segura en primer lugar. La meta es *suprimir* o mantener a raya el problema con la plaga, y no necesariamente *erradicar* o destruirlas todas. Seleccione formas de controlar plagas que sean fáciles de llevar a cabo, de larga duración y seguras para el medio ambiente. Por ejemplo, en vez de usar agentes químicos venenosos o *tóxicos*, llamados *pesticidas* para matar hormigas, podemos colocar especias tales como canela o pimienta roja en el punto por donde éstas ingresan al hogar o al aula. Esto las mantiene alejadas.

Diferentes formas de mantener lejos a las plagas



La meta del IPM es *limitar* o interrumpir el suministro de alimentos, agua y refugio a una plaga, para que de esta manera se vaya. Otra meta es impedir que entre a un espacio o edificio. Esto se puede hacer de varias maneras:

Mantenga el lugar limpio



Normalmente las plagas se sienten atraídas por lugares descuidados y sucios. Fíjese dónde están las plagas y se va a dar cuenta de que tiene que hacer un poco de limpieza. Cerciórese de que toda la comida sea guardada y sellada,

y que las mesadas estén bien limpias. ¡Lo que para usted es una pequeña miga, para una cucaracha es un festín! Además, no se olvide de tirar toda la basura, arreglar el desorden de los armarios, cajones y alacenas, y sacar las malas hierbas del jardín. Esto le complica las cosas a las plagas para encontrar alimentos y refugio.

Bloquéeles el paso



Aún un pequeño orificio puede ser una puerta para que los insectos entren a su hogar. Use *barreras*, tales como mosquiteros en las ventanas para que no entren ni moscas ni

mosquitos. Además, para atrapar moscas, cucarachas, hormigas, ratones y ratas se puede usar una variedad de trampas. ¡Cerciórese de que estas trampas sean manipuladas únicamente por adultos!

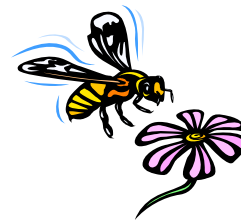
Use sus manos



Estas acciones pueden directamente matar a la plaga o hacer muy complicada su supervivencia.

Por ejemplo, cuando removemos la tierra del jardín con una azada, exponemos a las plagas de jardín a los pájaros que se las pueden comer. Además, podemos deshacernos de las babosas, caracoles y las indeseadas orugas sacándolos a mano de la planta. Otro método podría ser usar un chorro fuerte de agua para sacar a los áfidos de las plantas.

Permita que la naturaleza ayude.



Todas las especies—incluyendo los insectos—tienen enemigos naturales. El IPM usa enemigos naturales o *controles biológicos* para tener a raya a las plagas.

Los enemigos naturales más comunes son *depredadores* y *parasitoides*. Un depredador es un organismo que se come otro ser viviente. Por ejemplo, una vaquita de San Antonio es un depredador que come áfidos. Un parasitoide es un organismo que lentamente se alimenta de otro para poder crecer hasta ser adulto. Un ejemplo de parásitos usados en el IPM son los mini tábanos, que son inofensivos para los seres humanos pero que se alimentan de una variedad de plagas de insectos en vez de matarlas.

Usos de agentes químicos



Si los métodos previos de control de plagas fracasan, el IPM usa agentes químicos para controlarlas. Se deberían usar solamente los agentes químicos más seguros y menos tóxicos. Trate solamente el

problema específico (como una planta o una esquina de un cuarto) en vez de fumigar todo el jardín u hogar con agentes químicos.

Los agentes químicos deben ser manipulados solamente por personas adultas, siguiendo las instrucciones de uso cuidadosamente. ¡Algunos atomizadores naturales y más seguros se pueden hacer con elementos del hogar, como ser jabón! Llene un atomizador con agua y agréguele unas pocas gotas de jabón líquido. Use esto para sacar áfidos de las plantas y para limpiar senderos de hormigas dentro de la casa.

¡Podemos hacer una diferencia!



El Control Integrado de Plagas (Integrated Pest Management)

reduce la cantidad de agentes químicos tóxicos que usamos para controlar plagas. Cuanto menos usemos estos dañinos agentes químicos, mejor vamos a proteger a los seres humanos, las mascotas, la vida silvestre y nuestras fuentes de agua potable, aire y tierra. ¡Hagamos todo lo posible por usar el IPM!